

ログイン・接続

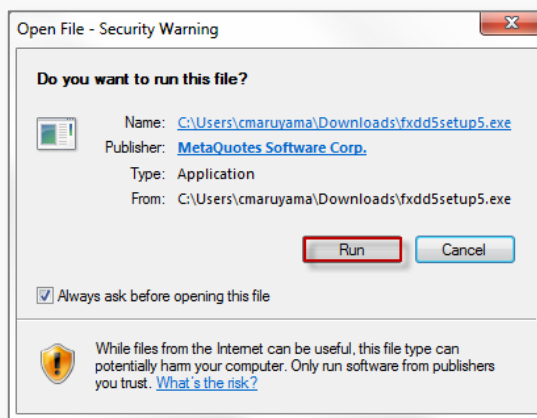
MT5 を（再）インストールする

STEP 1 : 下記リンクを開いて下さい

[MT5 ダウンロードリンク](#)

STEP 2 : 【Run】 を選択

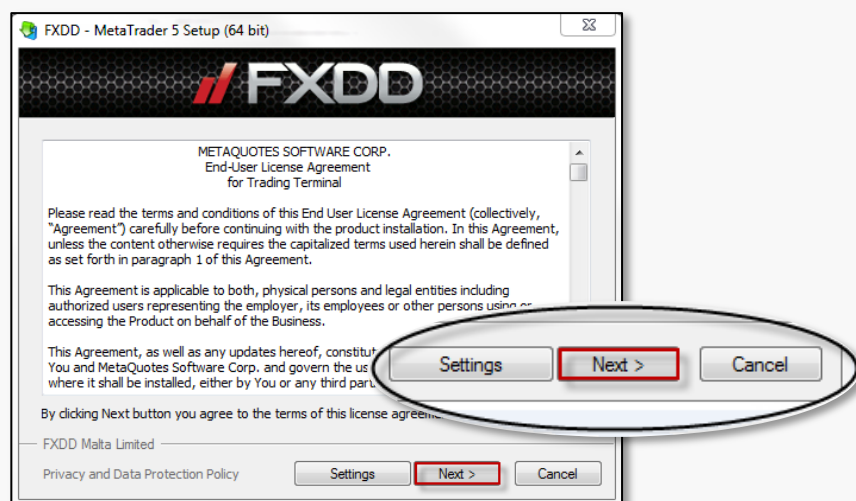
MT5 をデバイスにダウンロードし、ファイルを開くと右の画面が開きます。画面上の【Run】のボタンを選択してください。



STEP 3 : 【Next】 を選択

【Next】を選択しますと自動的にインストールを開始します。

※保存先ファイルを選択する場合は、【Next】の左にある【Settings】から選択画面へ進んでください。



STEP 4 : インストールが完了すると画面右下の【Cancel】が【Finish】に変わります

インストールが完了しますと左の図のように【Finish】ボタンが画面下に出てきます。【Finish】を選択してインストールを完了してください。

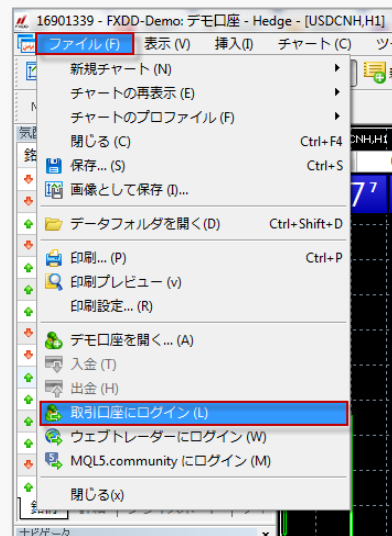


※【Finish】を選択後、下の画面のような MQL5 ウェブサイトが自動的に開きますが、弊社取引に際し MQL5 は必要ありません。こちらのウェブサイトは閉じて頂いて問題ございません。

The screenshot shows the MQL5 website interface. At the top, there is a navigation bar with links for WebTerminal, Documentation, Calendar, CodeBase, Articles, Freelance, Market, Signals, VPS, Forum, Login, Sign up >>, and English. Below the navigation bar, there is a section for MetaTrader 5 market depth with a chart and a 'DOWNLOAD' button. The main content area is divided into two columns. The left column contains a 'Traders Forum' section with a description and a list of links. The right column contains a list of forum posts, each with a title, a brief description, and a 'UVE' icon. The posts include 'Experience Backtesting vs Forward Testing', 'What are your trading preference?', 'What is meaning of these codes?', 'Student Question: How to add StopLoss and TakeProfit?', and 'Can you help me with the indicator?'. Below the forum section, there is a 'Financial Trading Articles' section with a description and a list of links. The bottom of the page features a cookie notice: 'This website uses cookies. Learn more about our Cookies Policy.'

取引口座へのログイン方法

STEP 1 : MT5 画面上部の【ファイル】タブから【取引口座にログイン】を選択

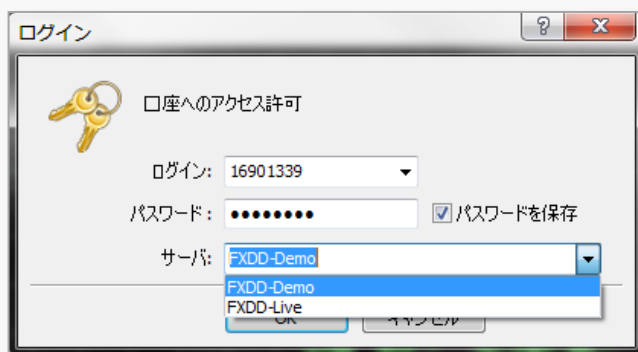


STEP 2 : MT5 取引口座のログイン情報を入力してください。

【取引口座にログイン】を選択後、右の図のようなログイン画面が出てきます。取引口座のログイン情報(※)をコピー&ペーストする形でご入力ください。

(※) ライブ口座の場合、口座開設完了時に送付されるメール内にログイン情報が記載されております。

(※) デモ口座の場合は、MT5 内でのデモ口座開設完了時にログイン情報が表示されますので別途保管ください。



STEP 3 : 【OK】 選択後、ログイン完了

【OK】 選択後に「回線不通」または「無効な口座」などログインに問題がある場合は、下記の【ログインできない場合】をご覧ください。

ログインできない場合

「回線不通」または「無効な口座」のエラーメッセージが表示されログイン出来ない場合は、まずパスワードが正しいかをご確認ください。

次に正しいログイン ID とサーバーが選択されているかをご確認ください。ログイン ID とサーバーは事前に設定されていますので、再度ご確認ください。

それでもログイン出来ない場合は、パソコンのインターネット接続をご確認のうえ、再度お試しください。

上記の方法でも解決しない場合は、以下の連絡先までお問い合わせください。

※デモ口座のログイン情報再発行は行っておりませんのでご了承くださいませ。

お問い合わせ先：

メールでのお問い合わせ	support.jp@fxddtrading.com
お電話でのお問い合わせ	ホームページ画面右のスマートフォンアイコンをタッチしてください
ライブチャット	ホームページ画面右の緑のふきだしをタッチしてください

